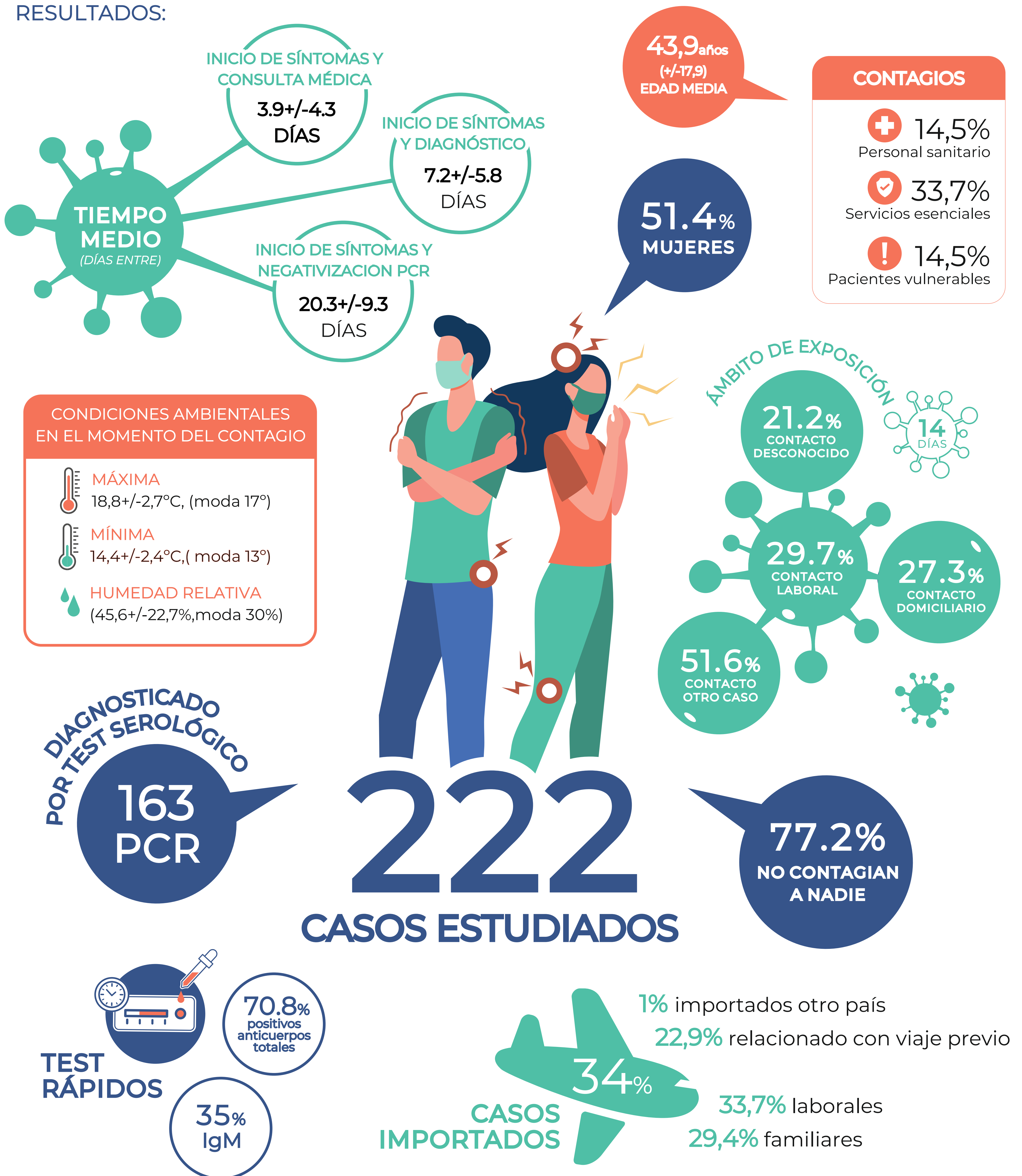


INTRODUCCIÓN: El COVID19 ha producido una pandemia. Se estudia sus peculiaridades en la ciudad de Ceuta

OBJETIVO: Describir las variables principales que definen el brote epidémico de COVID19 en la ciudad de Ceuta.

MATERIAL Y MÉTODO: Registro de los casos confirmados, en SPSS V21 (marzo-junio 2020), población completa.

RESULTADOS:



CONCLUSIÓN: Las características epidemiológicas en un brote son cruciales para la toma de decisiones y control del mismo.