



Colaboración vecinal

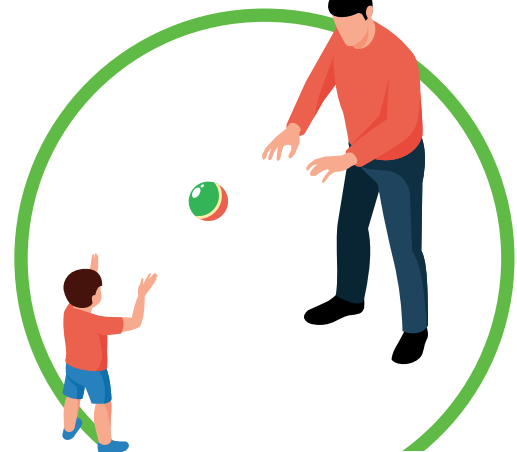
Las **personas con discapacidad intelectual y/o con autismo** necesitan salir a realizar pequeños paseos terapéuticos

Así lo permite, excepcionalmente, el **Estado de Alarma**

Es posible que les veas:



Caminando
despreocupados



Jugando en
zonas apartadas

No les increpes, **ponte en su lugar**

Si ves a una persona caminando por la calle, piensa que

No es capricho. Es necesidad

Colabora con las familias de personas con discapacidad intelectual o del desarrollo
Imprime y coloca este cartel en tu comunidad de vecinos

Ayuda a tejer redes de solidaridad.